

Pistola de Pintura Automática Caneta (3361)

Precisa, a Pistola de Pintura Automática Caneta é uma ótima opção para trabalhos a baixa pressão. Com dimensões reduzidas e formato alongado permite uma montagem fácil e posicionamento preciso.



Código	Descrição
3361	Pistola de Pintura Automática Caneta
3354	Capa de Ar

Entrada de Fluido/AR	Peso	Pressão Máx.
Rosca 1/8" BSP	230g	0,3-1,5 bar

Agulha/mola: Aço Inox.

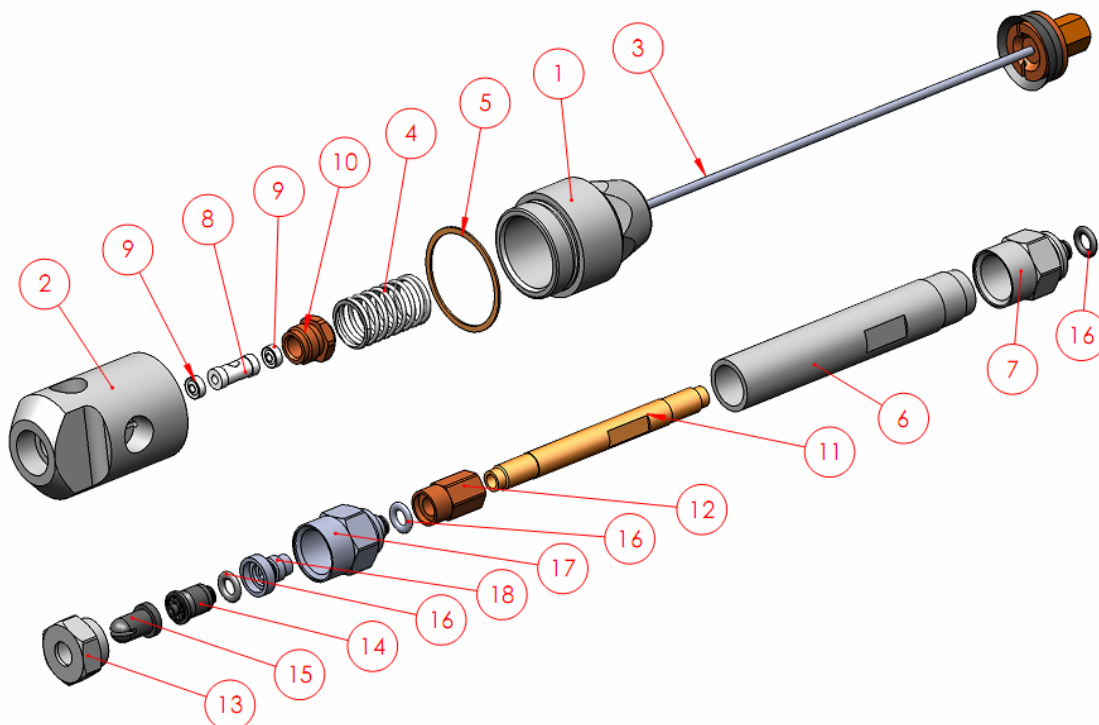
Capa de Ar: Aço Inox AISI 303

Vedações: PTFE (Teflon)/PTFE c/ 25% de Carbono.

Corpo: Aço Inox.

Bico de Fluido: Aço Inox AISI 303

Peças de Reposição



Item	Código	Descrição	Quant.
1	3342	Corpo Superior	1
2	3339	Corpo Inferior	1
3	3340	Kit Agulha	1
4	3341	Mola	1
5	3338	Arruela Vedação	1
6	3343	Tubo Ligação Externo	1
7	3344	Plug Ligação	1
8	3345	Espaçador Vedação da Agulha	1
9	3346	Vedação Menor	2
10	3347	Porca Vedação da Agulha	1
11	3348	Tubo Ligação Interno	1
12	3350	Porca Tubo de Ligação Interno	1
13	3351	Porca Tubo Ligação Externo	1
14	3352	Bico de Fluido	1
15	3354	Capa de Ar	1
16	307	Oring3,78	3
17	3447	Plug Ligação Bico	1
18	3448	Sede	1